

## FICHA TÉCNICA - TELAS DE AMARRAÇÃO PARA ALVENARIA

### DESCRIÇÃO

A Tela para Amarração de Alvenaria desenvolvida pela RED DIAMOND é a solução ideal para garantir qualidade e produtividade na execução de qualquer tipo de alvenaria. É recomendada para evitar fissuras nas ligações entre a estrutura e a alvenaria, bem como para amarração entre alvenarias.

### UTILIZAÇÃO

O principal objetivo do uso da tela de amarração de alvenaria é evitar fissuras em paredes de alvenaria. Geralmente, o material é utilizado em duas situações: na ligação das paredes de alvenaria, quando não é possível executar a amarração chamada contrafiada; ou na ligação da parede com o pilar.

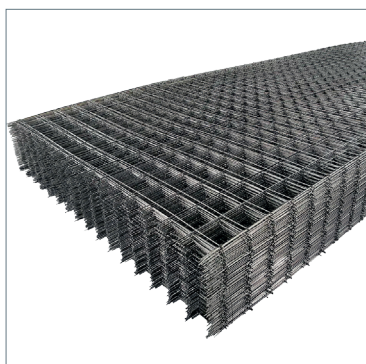
- Amarração da alvenaria com a estrutura
- Amarração entre paredes

### CARACTERÍSTICAS E VANTAGENS

- Amplitude de dimensões para diversas larguras dos blocos
- Alta resistência mecânica
- Faz a amarração entre pilar e alvenaria ou alvenaria com alvenaria
- Evita descolamentos, trincas e fissuras

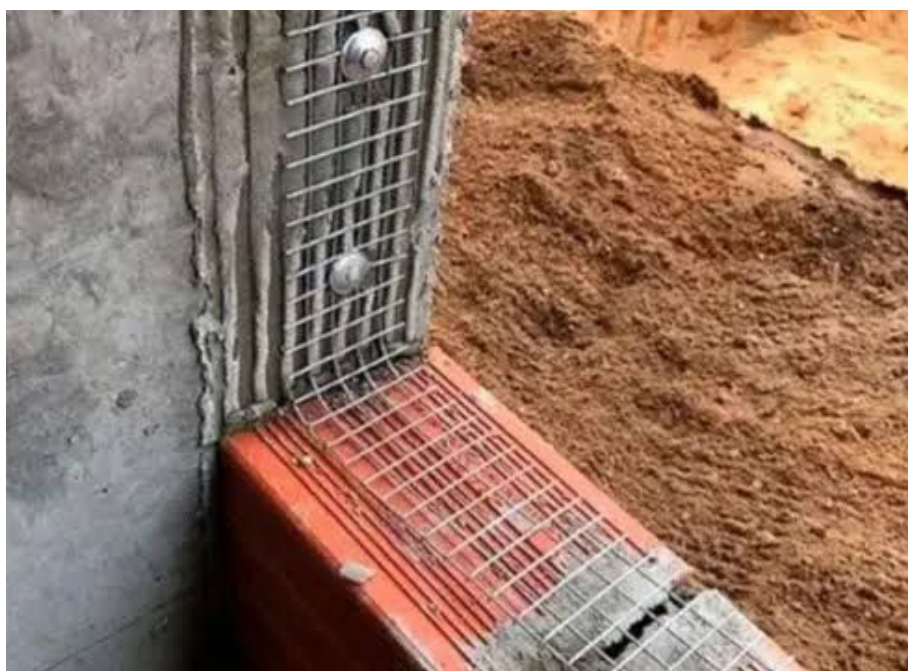
### DADOS TÉCNICOS

ARAME GALVANIZADO  
FIO 1.24 DIM  
MALHA 15X15 MM



#### TELAS PARA AMARRAÇÃO DE ALVENARIA

REF. BLOCO (CM)	LARGURA (CM)	COMPRIMENTO (CM)	MALHA (MM)	ESPESSURA DO ARAME (MM)	QTDE. POR CAIXA (PÇS)
9	7,5	50	15X15	1,24	150
12	10,5	50	15X15	1,24	100
14	12	50	15X15	1,24	100



Importado da China por:

**RED DIAMOND IND. E COM. DE FERRAM. MAQ E EQUIP. LTDA.**

**Filial Fortaleza**

Rua Mário de Andrade, 228 Bela Vista - Fortaleza/CE

CEP 60442-132

Fone: (85) 3109-3168

comercial@reddiamondtools.com.br

www.reddiamondtools.com.br